



PELVIC CHAIR

En banebrydende behandling til styrkelse af bækkenbunden

30 = 12,000

Minutters behandling

Knibeøvelser

**2 års kliniske tests
og over 100 patientjournaler viser at:**

75% Oplever lokal
fedtreduktion

95% Oplever øget
livskvalitet

**Styrker bækkenbundsmusklerne
Forbedrer seksuel (n)ydelse
Reducerer inkontinens**



IKKE-INVASIV



INGEN FORBRUGSSTOFFER



SMERTEFRIT



TUSINDER AF
KNIBEØVELSER



BEHANDLING
FOREGÅR PÅKLÆDT



Fakta

16% af kvinder i alderen 40 til 60 år har problemer med inkontinens.

15% af alle mænd over 60 år har problemer med inkontinens.

Urininkontinens – tab af blærekontrol – er et hyppigt forekommende problem, som ofte er forbundet med skam og social tilbage- trækning.

Det er et symptom, som er forårsaget af forskellige bagvedliggende tilstande, såsom graviditet og fødsel, alder, hysterektomi, forstørret prostata, overgangsalder og neurologiske lidelser.

Kvinder ♀



Graviditet



Fødsler



Hysterektomi



Overgangsalder

Mænd ♂



Prostata problemer



Skader på blæren



Nyresten



Lukkemuskel problemer

Både mænd og kvinder



Alder



Neurologiske lidelser



Overvægt



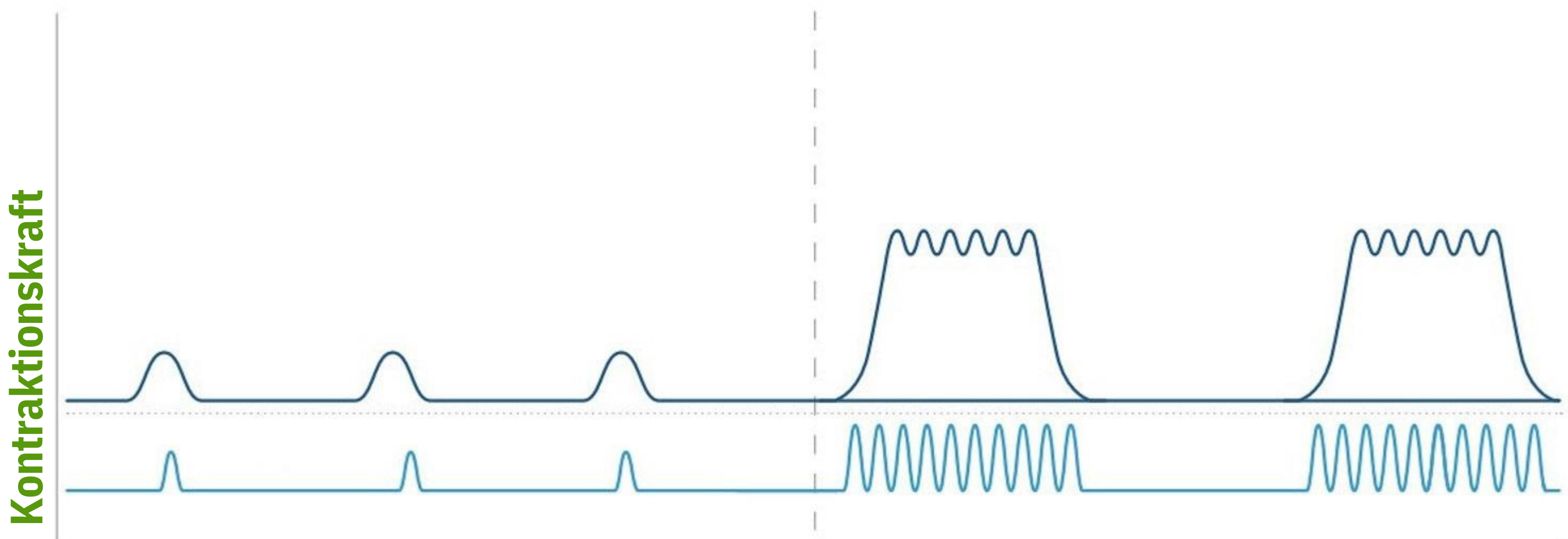
Bækken traumer

Teori

PELVICCHAIR bruger High-Intensity Focused Electromagnetic Technology (HIFEM) til at skabe dyb stimulering af bækkenbunds-muskulaturen, for at genoprette den neuromuskulære kontrol.

Personen sidder på sædet, der under behandlingen bruger disse fokuserede elektromagnetiske bølger med høj intensitet til at skabe tusindvis af supramaksimale* sammentrækninger af bækkenbunds-musklerne, som ikke ville kunne opnås gennem almindelige knibeøvelser eller anden træning.

Myografi



Knibeøvelser

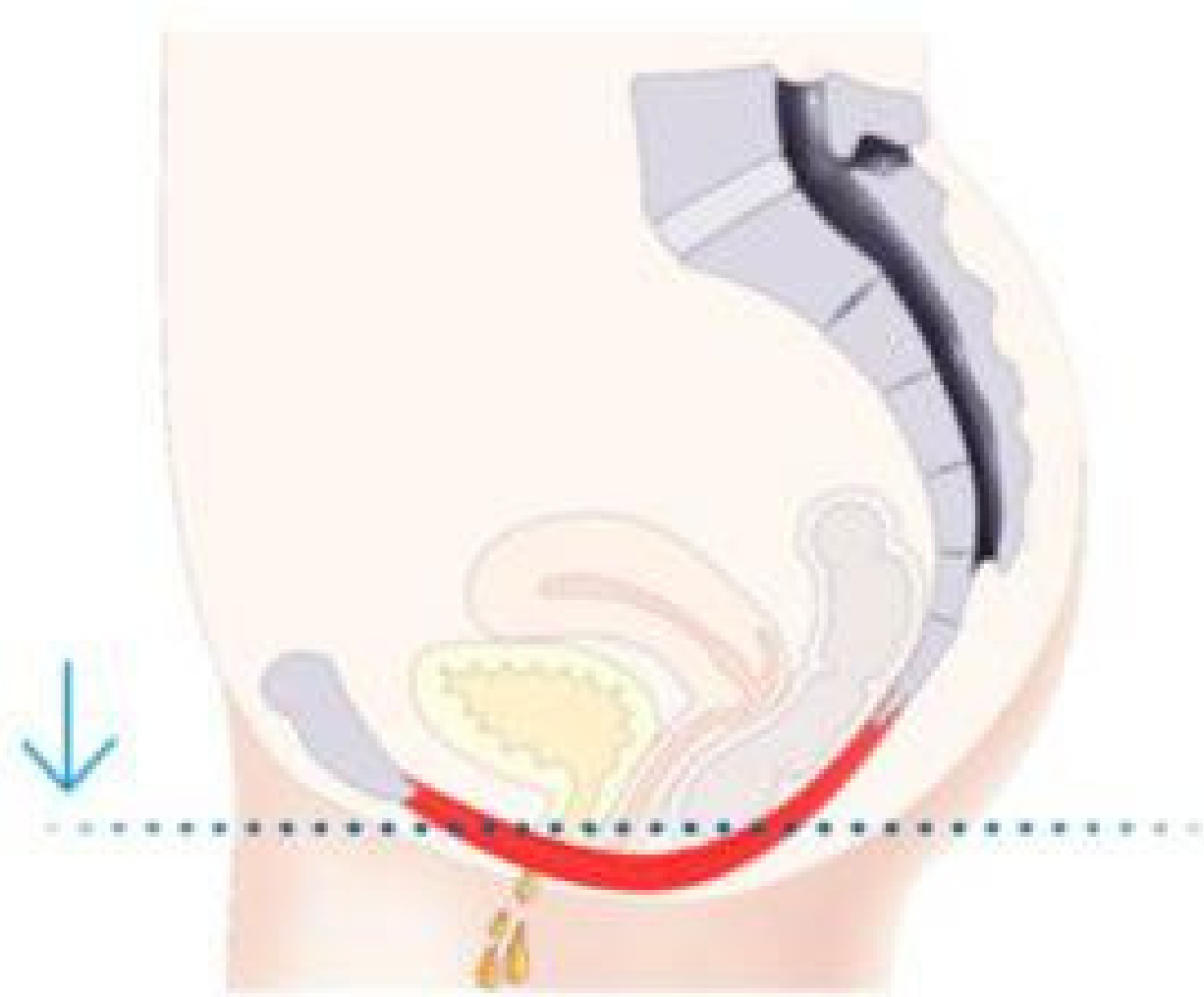
*Supramaksimale sammentrækninger med HIFEM teknologi



Videnskaben

Denne unikke teknologi revolutionerer menneskers intime sundhed og velvære ved at give dem, der lider af inkontinens, en komplet og ikke-invasiv behandlingsmulighed.

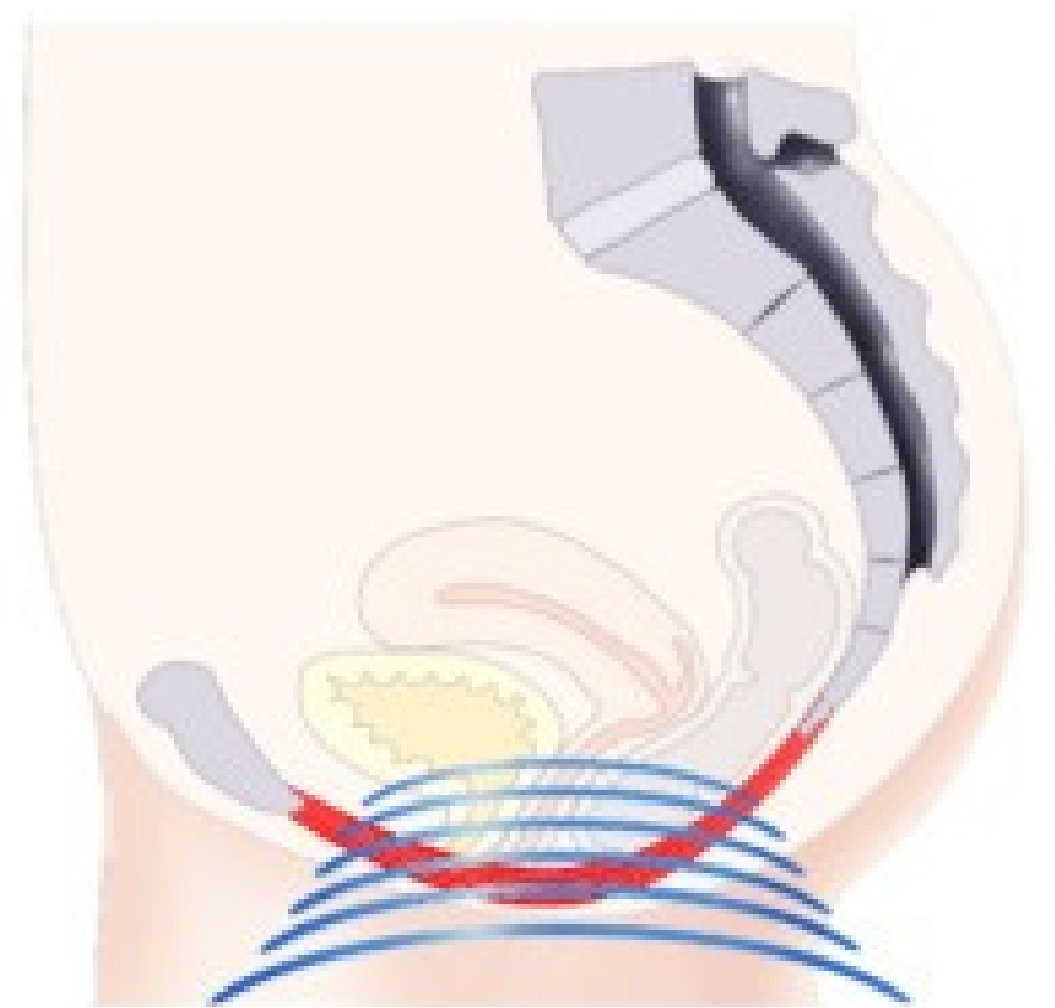
FØR



Bækkenbundsmusklerne understøtter ikke bækkenorganerne tilstrækkeligt, hvilket påvirker blærekontrollen.

UNDER

PELVIC CHAIR stimulerer bækkenbundsmusklerne til at foretage 12.000 supramaksimale sammentrækninger.



EFTER



Behandlingen fører til genvundet kontrol over bækkenbundsmuskulaturen og deraf øget blærekontrol.

Forløb

Et behandlingsforløb består af 6 behandlinger.

Hver behandling tager 30 minutter. Behandlingen foretages 2 x ugentligt med minimum én dags mellemrum.

Resultat:

En stærkere og sundere bækkenbundsmuskulatur

